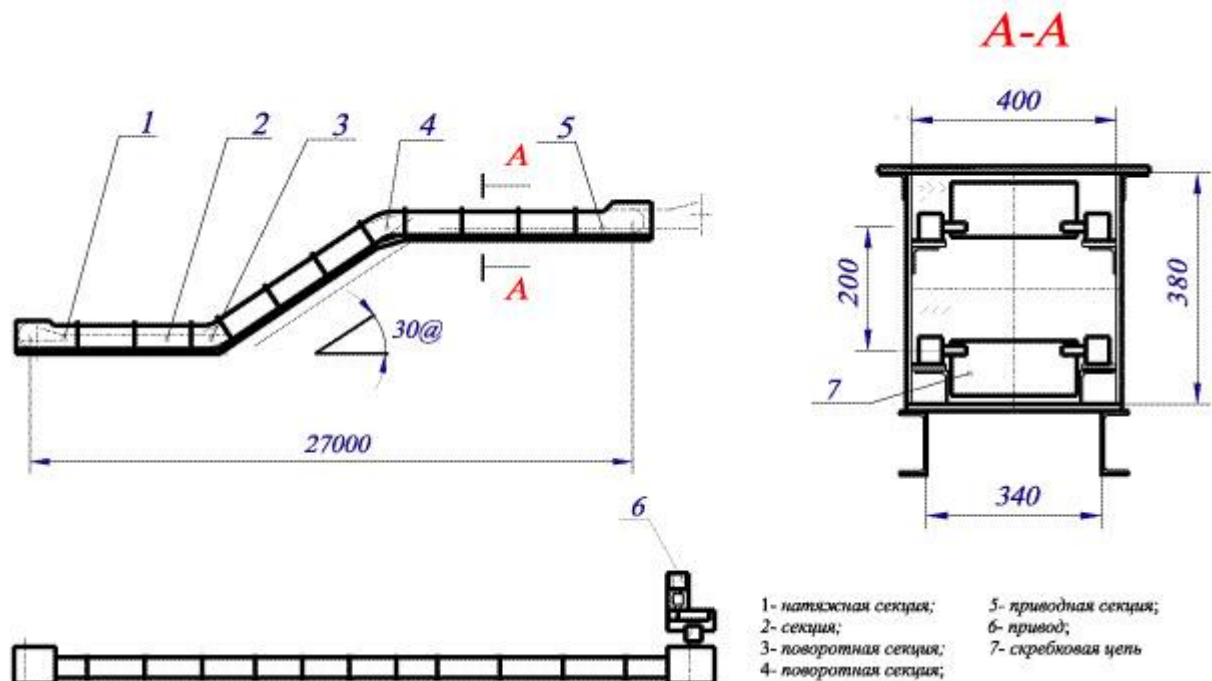


| | | | | |
|-----------------------------|----------------------------|---------------------------------|--------------------------------|--------------------------|
| Архангельск (8182)63-90-72 | Ижевск (3412)26-03-58 | Магнитогорск (3519)55-03-13 | Пермь (342)205-81-47 | Сургут (3462)77-98-35 |
| Астана (7172)727-132 | Иркутск (395)279-98-46 | Москва (495)268-04-70 | Ростов-на-Дону (863)308-18-15 | Тверь (4822)63-31-35 |
| Астрахань (8512)99-46-04 | Казань (843)206-01-48 | Мурманск (8152)59-64-93 | Рязань (4912)46-61-64 | Томск (3822)98-41-53 |
| Барнаул (3852)73-04-60 | Калининград (4012)72-03-81 | Набережные Челны (8552)20-53-41 | Самара (846)206-03-16 | Тула (4872)74-02-29 |
| Белгород (4722)40-23-64 | Калуга (4842)92-23-67 | Нижний Новгород (831)429-08-12 | Санкт-Петербург (812)309-46-40 | Тюмень (3452)66-21-18 |
| Брянск (4832)59-03-52 | Кемерово (3842)65-04-62 | Новокузнецк (3843)20-46-81 | Саратов (845)249-38-78 | Ульяновск (8422)24-23-59 |
| Владивосток (423)249-28-31 | Киров (8332)68-02-04 | Новосибирск (383)227-86-73 | Севастополь (8692)22-31-93 | Уфа (347)229-48-12 |
| Волгоград (844)278-03-48 | Краснодар (861)203-40-90 | Омск (3812)21-46-40 | Симферополь (3652)67-13-56 | Хабаровск (4212)92-98-04 |
| Вологда (8172)26-41-59 | Красноярск (391)204-63-61 | Орел (4862)44-53-42 | Смоленск (4812)29-41-54 | Челябинск (351)202-03-61 |
| Воронеж (473)204-51-73 | Курск (4712)77-13-04 | Оренбург (3532)37-68-04 | Сочи (862)225-72-31 | Череповец (8202)49-02-64 |
| Екатеринбург (343)384-55-89 | Липецк (4742)52-20-81 | Пенза (8412)22-31-16 | Ставрополь (8652)20-65-13 | Ярославль (4852)69-52-93 |
| Иваново (4932)77-34-06 | Киргизия (996)312-96-26-47 | Россия (495)268-04-70 | Казахстан (772)734-952-31 | |

www.bzkotly.nt-rt.ru || bkz@nt-rt.ru

Технические характеристики на транспортеры скребковые

Транспортер скребковый ТС-2-30



Транспортер скребковый ТС-2-30 с двумя тяговыми цепями предназначен для удаления шлака и золы и подачи угля в котельную.

Линия углеподачи состоит из транспортёра скребкового ТС-2, предназначенного для механизации подачи топлива от угольного склада в котельную.

Уголь со склада подаётся грефером ГМЧ в загрузочный бункер угольной дробилки ВДГ-10 или ВДП-15, где происходит измельчение в фракцию (поступающая не более - 300 мм, дроблёная - 40...100 мм) для дальнейшего перемещения дроблёного угля транспортером скребковым ТС-2-30 и загрузки в приёмный бункер топки ТШПМ котлов КВм, ДСЕ, УСШВ.

Длина транспортера определяется исходя от числа котлов, длины котельного помещения и удалённости угольного склада от котельной (закладывается при проектировании в стационарной котельной или МКУ).

Транспортер скребковый ТС-2-30, поставляются узлами:

- короб 490×380, длиной от 1500 до 3000 мм;
- натяжная станция;
- приводная станция с редуктором и электродвигателем;
- комплект цепей со скребками.

Монтаж транспортера скребкового ТС-2-30, проводится специалистами монтажной организации. Смонтированный скребковый транспортёр ТС-2-30 запускается и обкатывается на холостом ходу не менее 72 часа.

Транспортирование до места проведения монтажа (установки) возможно всеми видами транспорта.

Технические характеристики

| | |
|---|-----------|
| Протяженность трассы, м | до 50* |
| Производительность, т/ч, max | 30 |
| Скорость движения цепи, м/с | 0, 5 |
| Максимальный размер кусков шлака(угля),мм | 100 |
| Длина секции,мм | 3000 |
| Угол подъема, град | 30 |
| Шаг скребков цепи, мм | 320 |
| Двигатель, мощность, кВт | 5,5...7,5 |
| Редуктор | 31,5 |
| Частота вращения, об/мин | 1000 |

* Протяженность и конфигурация трассы рассчитывается по опросному листу.

Архангельск (8182)63-90-72
Астана (7172)727-132
Астрахань (8512)99-46-04
Барнаул (3852)73-04-60
Белгород (4722)40-23-64
Брянск (4832)59-03-52
Владивосток (423)249-28-31
Волгоград (844)278-03-48
Вологда (8172)26-41-59
Воронеж (473)204-51-73
Екатеринбург (343)384-55-89
Иваново (4932)77-34-06

Ижевск (3412)26-03-58
Иркутск (395)279-98-46
Казань (843)206-01-48
Калининград (4012)72-03-81
Калуга (4842)92-23-67
Кемерово (3842)65-04-62
Киров (8332)68-02-04
Краснодар (861)203-40-90
Красноярск (391)204-63-61
Курск (4712)77-13-04
Липецк (4742)52-20-81

Киргизия (996)312-96-26-47

Магнитогорск (3519)55-03-13
Москва (495)268-04-70
Мурманск (8152)59-64-93
Набережные Челны (8552)20-53-41
Нижний Новгород (831)429-08-12
Новокузнецк (3843)20-46-81
Новосибирск (383)227-86-73
Омск (3812)21-46-40
Орел (4862)44-53-42
Оренбург (3532)37-68-04
Пенза (8412)22-31-16

Россия (495)268-04-70

Пермь (342)205-81-47
Ростов-на-Дону (863)308-18-15
Рязань (4912)46-61-64
Самара (846)206-03-16
Санкт-Петербург (812)309-46-40
Саратов (845)249-38-78
Севастополь (8692)22-31-93
Симферополь (3652)67-13-56
Смоленск (4812)29-41-54
Сочи (862)225-72-31
Ставрополь (8652)20-65-13

Казахстан (772)734-952-31

Сургут (3462)77-98-35
Тверь (4822)63-31-35
Томск (3822)98-41-53
Тула (4872)74-02-29
Тюмень (3452)66-21-18
Ульяновск (8422)24-23-59
Уфа (347)229-48-12
Хабаровск (4212)92-98-04
Челябинск (351)202-03-61
Череповец (8202)49-02-64
Ярославль (4852)69-52-93