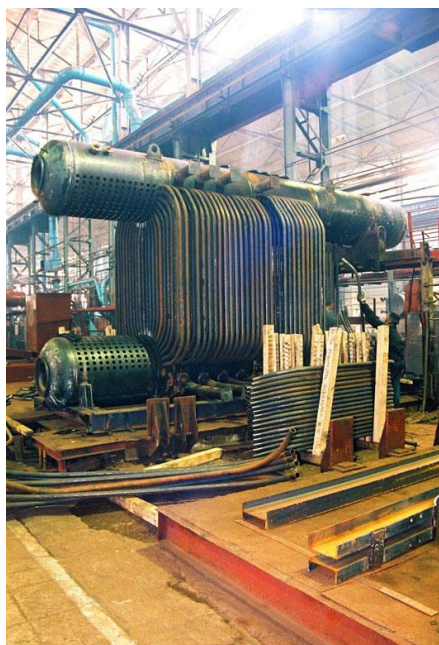


Архангельск (8182)63-90-72	Ижевск (3412)26-03-58	Магнитогорск (3519)55-03-13	Пермь (342)205-81-47	Сургут (3462)77-98-35
Астана (7172)727-132	Иркутск (395)279-98-46	Москва (495)268-04-70	Ростов-на-Дону (863)308-18-15	Тверь (4822)63-31-35
Астрахань (8512)99-46-04	Казань (843)206-01-48	Мурманск (8152)59-64-93	Рязань (4912)46-61-64	Томск (3822)98-41-53
Барнаул (3852)73-04-60	Калининград (4012)72-03-81	Набережные Челны (8552)20-53-41	Самара (846)206-03-16	Тула (4872)74-02-29
Белгород (4722)40-23-64	Калуга (4842)92-23-67	Нижний Новгород (831)429-08-12	Санкт-Петербург (812)309-46-40	Тюмень (3452)66-21-18
Брянск (4832)59-03-52	Кемерово (3842)65-04-62	Новокузнецк (3843)20-46-81	Саратов (845)249-38-78	Ульяновск (8422)24-23-59
Владивосток (423)249-28-31	Киров (8332)68-02-04	Новосибирск (383)227-86-73	Севастополь (8692)22-31-93	Уфа (347)229-48-12
Волгоград (844)278-03-48	Краснодар (861)203-40-90	Омск (3812)21-46-40	Симферополь (3652)67-13-56	Хабаровск (4212)92-98-04
Вологда (8172)26-41-59	Красноярск (391)204-63-61	Орел (4862)44-53-42	Смоленск (4812)29-41-54	Челябинск (351)202-03-61
Воронеж (473)204-51-73	Курск (4712)77-13-04	Оренбург (3532)37-68-04	Сочи (862)225-72-31	Череповец (8202)49-02-64
Екатеринбург (343)384-55-89	Липецк (4742)52-20-81	Пенза (8412)22-31-16	Ставрополь (8652)20-65-13	Ярославль (4852)69-52-93
Иваново (4932)77-34-06	Киргизия (996)312-96-26-47	Россия (495)268-04-70	Казахстан (772)734-952-31	

www.bzkotly.nt-rt.ru || bkz@nt-rt.ru

Технические характеристики на паровые твердотопливные котлы серии КЕ



Котлы КЕ - твердотопливные котлы, предназначенные для выработки насыщенного или перегретого пара посредством сжигания каменного и бурого углей для технологических нужд промышленных предприятий, в системы отопления, вентиляции и горячего водоснабжения. Изготавливается как с обшивкой и изоляцией, так и без них (по согласованию). Котельная установка на базе котла типа КЕ состоит из блока котла, топочного устройства, экономайзера, арматуры, гарнитуры, устройства для подвода воздуха в топку, устройства для удаления отходящих газов.

Топочная камера образована боковыми экранами, фронтальной и задней стенками. Топочная камера котлов паропроизводительностью от 2.5 до 10 т/ч разделена кирпичной стенкой на топку и камеру догорания, которая позволяет повысить КПД котла снижением механического недожога.

В котлах применена схема одноступенчатого испарения (зеркало испарения в верхнем барабане котла). Вода циркулирует следующим образом: питательная подогретая вода подается в верхний барабан под уровень воды по перфорированной трубе. В нижний барабан вода поступает по задним обогреваемым трубам кипятильного пучка. Передняя часть пучка (от фронта котла) является подъемной. Из нижнего барабана вода по перепускным трубам поступает в камеры левого и правого экранов. Питание экранов осуществляется также из верхнего барабана по опускным стоякам, расположенным на фронте котла. По экраным трубам происходит естественный подъем пароводяной смеси в верхний барабан.



На верхнем барабане устанавливается следующая арматура: главная паровая задвижка (у котлов без пароперегревателя), клапана для отбора проб пара, а также отбора пара на собственные нужды, манометр. На колене для спуска воды и на линиях периодической продувки из всех нижних камер экранов установлены запорные клапаны. На питательных трубопроводах перед экономайзером устанавливаются обратные клапаны и запорные вентили; перед обратным клапаном установлен регулирующий клапан питания, который соединяется с исполнительным механизмом автоматики котла.

Технические характеристики паровых котлов КЕ

Обозначение котла	Вид топлива	Паро-произв., т/ч	Давление пара, МПа (кгс/см2)	Температура пара, оС	КПД, %	Габаритные размеры собственно котла, мм			Число блоков, шт	Масса котла
						длина	ширина	высота		
KE-2,5-14C (C-O)	уголь	2,5	1,4 (14)	194	80,5	5660	4640	5050	1	8150 (12546)**
KE-4-14C (C-O)	уголь	4,0	1,4 (14)	194	80,5	6900	4640	5190	1	9870 (14510)
KE-6,5-14C (C-O)	уголь	6,5	1,4 (14)	194	80,5	7940	4640	5190	1	12345 (15752)
KE-6,5-24C (C-O)	уголь	6,5	2,4 (24)	220	80,5	7940	4640	5190	1	14685 (18110)
KE-6,5-14-225C	уголь	6,5	1,4 (14)	225	80,5	7940	4780	5190	1	13320
KE-10-14C (C-O)	уголь	10	1,4 (14)	194	82,5	8710	5235	5280	1	14670 (18853)
KE-10-24C (C-O)	уголь	10	2,4 (24)	220	82,5	8710	5235	5280	1	17410 (21628)
KE-10-14-225C-O	уголь	10	1,4 (14)	225	82,5	8710	4780	5335	1	19518
KE-10-24-250C-O	уголь	10	2,4 (24)	250	82,5	8710	4780	5335	1	22205
KE-25-14C	уголь	25	1,4 (14)	194	87,9	12640	5628	7660	3	36115
KE-25-14-225C	уголь	25	1,4 (14)	225	87,9	12640	5628	7660	3	35954
KE-25-24C	уголь	25	2,4 (24)	220	87,9	12640	5628	7660	3	39743
KE-25-24-250C	уголь	25	2,4 (24)	250	87,9	12640	5628	7660	3	39546
KE-25-24-350C	уголь	25	2,4 (24)	350	87,9	12640	5628	7660	3	39539

Котлы многотопливные с предтопками скоростного горения										
KE-2,5-14-O	Древесные отходы	2,5	1,4(14)	194	77,0	6890	3890	5055	1	9149
KE-4-14-O	Древесные отходы	4,0	1,4(14)	194	78,0	7445	3890	5055	1	10752
KE-6,5-14-225 ТБО	Твердые бытовые отходы	6,5	1,4(14)	225	72,5	11050	4000 (по осям колонн)	18340 (до оси барабана)	1	112216***
										113750
KE-6,5-14MT-O	Древесные отходы, газ, мазут	6,5	1,4(14)	194	82,3	10700	5050	7490	2	24029
KE-10-14MT-O	Древесные отходы, газ, мазут	10	1,4(14)	194<	82,6	12590	5620	7490	2	32500
KE-25-14MTД-ГМ	Древесные отходы, газ, мазут	25	1,4(14)	194	82,8	12690	8120	7600	3	42384
KE-25-14-225MTД-ГМ	Древесные отходы, газ, мазут	25	1,4(14)	225	82,4	12690	8120	7600	3	43100
KE-25-24MTД-ГМ	Древесные отходы, газ, мазут	25	2,4(24)	220	82,5	12690	8120	7600	3	46014
KE-25-24-250MTД-ГМ	Древесные отходы, газ, мазут	25	2,4(24)	250	82,2	12690	8120	7600	3	46429

* Котлы KE производительностью 2,5; 4,0; 6,5; 10 поставляются блоками и в обмуровке и обшивке.

** В скобках, указана масса котла в обмуровке и обшивке.

*** В числителе приведена масса котла без топки, а знаменателе — масса топки

Средняя наработка на отказ - 3000 ч.

Средний ресурс между капитальными ремонтами - 3 лет

Средний срок службы до списания - 20 лет.

Архангельск (8182)63-90-72
Астана (7172)727-132
Астрахань (8512)99-46-04
Барнаул (3852)73-04-60
Белгород (4722)40-23-64
Брянск (4832)59-03-52
Владивосток (423)249-28-31
Волгоград (844)278-03-48
Вологда (8172)26-41-59
Воронеж (473)204-51-73
Екатеринбург (343)384-55-89
Иваново (4932)77-34-06

Ижевск (3412)26-03-58
Иркутск (395)279-98-46
Казань (843)206-01-48
Калининград (4012)72-03-81
Калуга (4842)92-23-67
Кемерово (3842)65-04-62
Киров (8332)68-02-04
Краснодар (861)203-40-90
Красноярск (391)204-63-61
Курск (4712)77-13-04
Липецк (4742)52-20-81
Киргизия (996)312-96-26-47

Магнитогорск (3519)55-03-13
Москва (495)268-04-70
Мурманск (8152)59-64-93
Набережные Челны (8552)20-53-41
Нижний Новгород (831)429-08-12
Новокузнецк (3843)20-46-81
Новосибирск (383)227-86-73
Омск (3812)21-46-40
Орел (4862)44-53-42
Оренбург (3532)37-68-04
Пенза (8412)22-31-16
Россия (495)268-04-70

Пермь (342)205-81-47
Ростов-на-Дону (863)308-18-15
Рязань (4912)46-61-64
Самара (846)206-03-16
Санкт-Петербург (812)309-46-40
Саратов (845)249-38-78
Севастополь (8692)22-31-93
Симферополь (3652)67-13-56
Смоленск (4812)29-41-54
Сочи (862)225-72-31
Ставрополь (8652)20-65-13
Казахстан (772)734-952-31

Сургут (3462)77-98-35
Тверь (4822)63-31-35
Томск (3822)98-41-53
Тула (4872)74-02-29
Тюмень (3452)66-21-18
Ульяновск (8422)24-23-59
Уфа (347)229-48-12
Хабаровск (4212)92-98-04
Челябинск (351)202-03-61
Череповец (8202)49-02-64
Ярославль (4852)69-52-93