

Архангельск (8182)63-90-72	Ижевск (3412)26-03-58	Магнитогорск (3519)55-03-13	Пермь (342)205-81-47	Сургут (3462)77-98-35
Астана (7172)727-132	Иркутск (395)279-98-46	Москва (495)268-04-70	Ростов-на-Дону (863)308-18-15	Тверь (4822)63-31-35
Астрахань (8512)99-46-04	Казань (843)206-01-48	Мурманск (8152)59-64-93	Рязань (4912)46-61-64	Томск (3822)98-41-53
Барнаул (3852)73-04-60	Калининград (4012)72-03-81	Набережные Челны (8552)20-53-41	Самара (846)206-03-16	Тула (4872)74-02-29
Белгород (4722)40-23-64	Калуга (4842)92-23-67	Нижний Новгород (831)429-08-12	Санкт-Петербург (812)309-46-40	Тюмень (3452)66-21-18
Брянск (4832)59-03-52	Кемерово (3842)65-04-62	Новокузнецк (3843)20-46-81	Саратов (845)249-38-78	Ульяновск (8422)24-23-59
Владивосток (423)249-28-31	Киров (8332)68-02-04	Новосибирск (383)227-86-73	Севастополь (8692)22-31-93	Уфа (347)229-48-12
Волгоград (844)278-03-48	Краснодар (861)203-40-90	Омск (3812)21-46-40	Симферополь (3652)67-13-56	Хабаровск (4212)92-98-04
Вологда (8172)26-41-59	Красноярск (391)204-63-61	Орел (4862)44-53-42	Смоленск (4812)29-41-54	Челябинск (351)202-03-61
Воронеж (473)204-51-73	Курск (4712)77-13-04	Оренбург (3532)37-68-04	Сочи (862)225-72-31	Череповец (8202)49-02-64
Екатеринбург (343)384-55-89	Липецк (4742)52-20-81	Пенза (8412)22-31-16	Ставрополь (8652)20-65-13	Ярославль (4852)69-52-93
Иваново (4932)77-34-06	Киргизия (996)312-96-26-47	Россия (495)268-04-70	Казахстан (772)734-952-31	

**www.bzkotly.nt-rt.ru || bkz@nt-rt.ru**

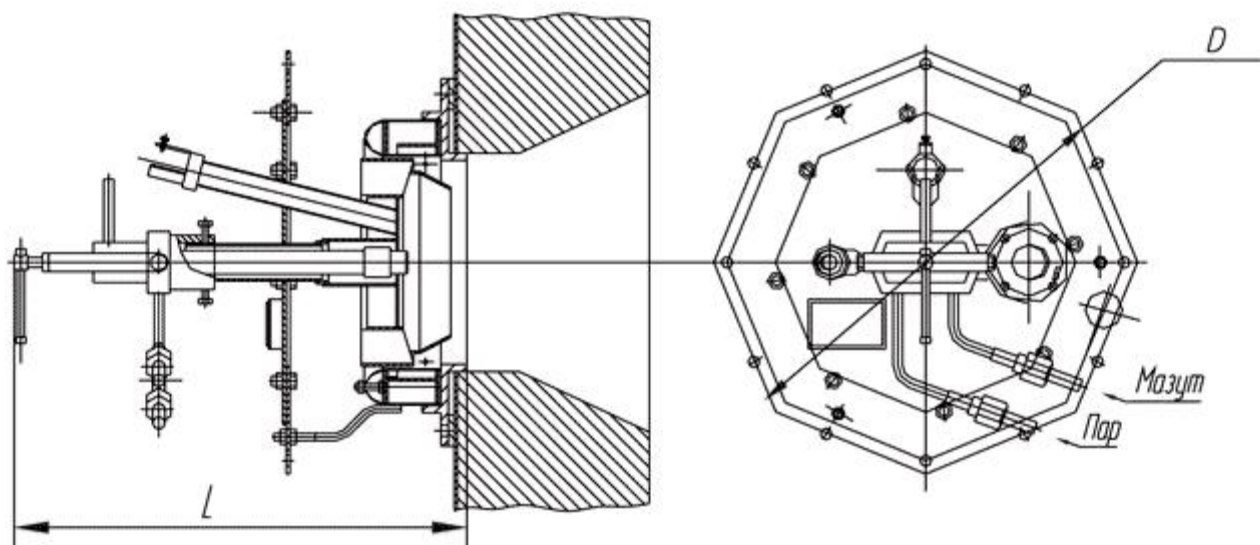
## **Технические характеристики на горелки**

## Горелки ГМГ

Горелка газомазутная ГМГ-1,5; ГМГ-2; ГМГ-4; ГМГ-5,5/7; предназначены для раздельного сжигания природного газа или жидкого топлива в паровых котлах типа ДКВр паропроизводительностью от 2,5 до 20 т/ч.

Наименование показателя	Значение, [диапазон]			
	ГМГ-1,5	Г МГ-2	ГМГ-4	ГМГ-5,5/7
Номин. тепловая мощность, МВт [Гкал/ч]	1,74[1,5]	2,33[2,0]	4,65[4,0]	5,82[5,0]
Коэф. рабочего регулированияпо тепловой мощности	5			
Номинальное давление газа перед горелкой, кПа [кгс/м] <sup>2</sup>	5[500]	3,6[360]	3,8[380]	
Номинальное давление мазута перед горелкой. МПа [кгс/см] <sup>2</sup>	1,6[16]	2[20]		
Номинальный расход газа, м/ч <sup>3</sup>	180	235	470	590
Номинальный расход мазута, кг/ч	160	210	420	520
Габаритные размеры, мм -L -B-H	1015520465		1260600630	1425600720
Масса, кг	90	140	150	
Применяемость к котлам	<b>ДКВр-2,5</b>	<b>ДКВр-4</b>	<b>ДКВр-6,5</b>	<b>ДКВр-10, ДКВр-20</b>

## Горелки ГМ и ГМП



Горелки газомазутные ГМ-2,5; ГМ-4,5; ГМ-7; ГМ-10; ГМП-16 предназначены для раздельного сжигания природного газа или жидкого топлива в паровых котлах типа Е[ДЕ] паропроизводительностью от 4 до 25 т/ч и водогрейных котлах типа ДЕВ теплопроизводительностью от 2,9 МВт [2,5 Гкал/ч] до 17,4 МВт [15,0 Гкал/ч].

#### Техническая характеристика (горелка ГМ и ГМП)

Наименование показателя	Значение, [диапазон]				
	ГМ-2,5	Г М-4,5	ГМ-7	ГМ-10	ГМП-16
Номин. тепловая мощность, МВт [Гкал/ч]	2,9[2,5]	5,22[4,5]	8,14[7,02]	11,63[10,02]	18,6[16,03]
Коэф. рабочего регулированияпо тепловой мощности	5				
Номинальное давление газа перед горелкой, кПа [кгс/м] <sup>2</sup>	25+6[2500+600]				
Номинальное давление мазута перед горелкой. МПа [кгс/см] <sup>2</sup>	1,8+0,4[18+4]				
Номинальный расход газа, м/ч <sup>3</sup>	294	520	824	1170	1880
Номинальный расход мазута, кг/ч	259	466	726	1040	1660
Габаритные размеры, мм -L -D	720685	730770	800885	805885	810885
Масса, кг	95	120	145		
Применяемость к котлам	<b>ДЕ-4ГМО ДЕВ-4ГМО</b>	<b>ДЕ-6.5ГМО ДЕВ-6.5ГМО</b>	<b>ДЕ-10ГМО ДЕВ-10ГМО</b>	<b>ДЕ-16ГМО ДЕВ-16ГМО</b>	<b>ДЕ-25ГМО ДЕВ-25ГМО</b>

Архангельск (8182)63-90-72  
Астана (7172)727-132  
Астрахань (8512)99-46-04  
Барнаул (3852)73-04-60  
Белгород (4722)40-23-64  
Брянск (4832)59-03-52  
Владивосток (423)249-28-31  
Волгоград (844)278-03-48  
Вологда (8172)26-41-59  
Воронеж (473)204-51-73  
Екатеринбург (343)384-55-89  
Иваново (4932)77-34-06

Ижевск (3412)26-03-58  
Иркутск (395)279-98-46  
Казань (843)206-01-48  
Калининград (4012)72-03-81  
Калуга (4842)92-23-67  
Кемерово (3842)65-04-62  
Киров (8332)68-02-04  
Краснодар (861)203-40-90  
Красноярск (391)204-63-61  
Курск (4712)77-13-04  
Липецк (4742)52-20-81

Киргизия (996)312-96-26-47

Магнитогорск (3519)55-03-13  
Москва (495)268-04-70  
Мурманск (8152)59-64-93  
Набережные Челны (8552)20-53-41  
Нижний Новгород (831)429-08-12  
Новокузнецк (3843)20-46-81  
Новосибирск (383)227-86-73  
Омск (3812)21-46-40  
Орел (4862)44-53-42  
Оренбург (3532)37-68-04  
Пенза (8412)22-31-16

Россия (495)268-04-70

Пермь (342)205-81-47  
Ростов-на-Дону (863)308-18-15  
Рязань (4912)46-61-64  
Самара (846)206-03-16  
Санкт-Петербург (812)309-46-40  
Саратов (845)249-38-78  
Севастополь (8692)22-31-93  
Симферополь (3652)67-13-56  
Смоленск (4812)29-41-54  
Сочи (862)225-72-31  
Ставрополь (8652)20-65-13

Казахстан (772)734-952-31

Сургут (3462)77-98-35  
Тверь (4822)63-31-35  
Томск (3822)98-41-53  
Тула (4872)74-02-29  
Тюмень (3452)66-21-18  
Ульяновск (8422)24-23-59  
Уфа (347)229-48-12  
Хабаровск (4212)92-98-04  
Челябинск (351)202-03-61  
Череповец (8202)49-02-64  
Ярославль (4852)69-52-93